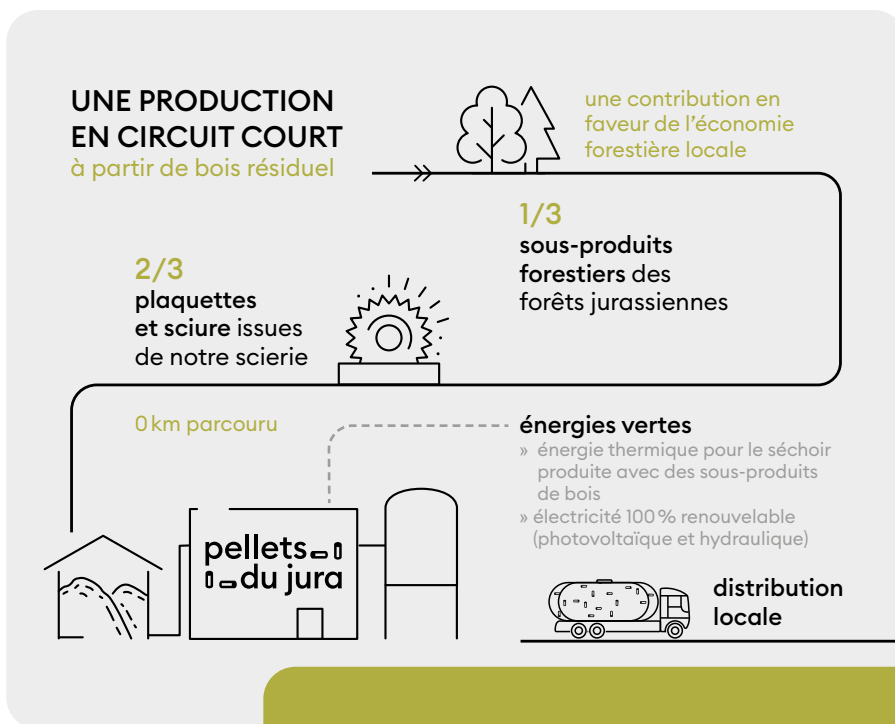
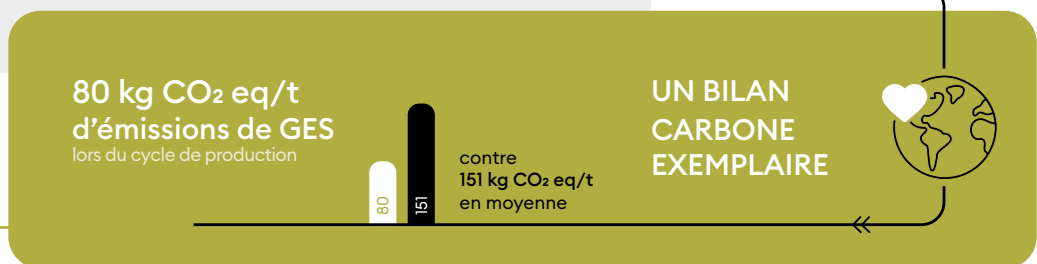


une énergie éco-responsable

100% locale et verte




Analyse de l'impact environnemental du cycle de vie des Pellets du Jura. Les émissions de gaz à effet de serre (GES) sont calculées lors du cycle de production et lors de la combustion. L'étude réalisée par le cabinet Quantis compare les émissions des Pellets du Jura aux pellets produits en Europe.



UNE ÉNERGIE VERTE
avec une faible émission de CO₂

16 g CO₂ eq/kWh
d'émissions de GES lors de la combustion



En comparaison, les émissions de GES à la combustion des autres agents énergétiques.

